

株式會社 丸仲鐵工所



Domestic & Overseas  
WOODWORKING MACHINERY

**MARUNAKA**



# 丸仲鐵工を中心に、市場調査、研究開発、販売活動、アフターサービスなどを まるなかは、グループの総合力で、多角的に推進しています

丸仲鐵工は、木工機械の製造を中心に多角的な経済活動を推進している企業グループの主要な会社です。

丸仲鐵工で製造された優秀な木工機械は、日本国内の主要都市を完全にカバーしているグループ企業の各営業所、支店を通じ、特約代理店に、又は、直接需要家に届けられます。海外活動でも、本社海外事業部を中心に世界の主要国で、新製品の開発に役立つ情報集約やセールス活動アフターサービスに活躍しています。

マルナカグループは、製造する、販売するだけでなく、このように需要家の立場に立ったサービス体制を確立しているユニークな企業グループです。

## 会社概要

本社 株式会社丸仲鐵工所  
 本社所在地 静岡市丸子1259番地の1  
 工場所在地 静岡市丸子静岡機械金属団地  
 創業 昭和8年11月

創 資 本 金 4,500万円  
 員 数 220名  
 地 本 社 17588.23㎡  
 工 場 3403.72㎡  
 本 社 5901.74㎡  
 工 場 1726.43㎡

建 築 精密木工機械、特殊自動機械  
 営 業 種 目 代表取締役 望月 敏平  
 取 締 役 近藤 義雄  
 取 締 役 内倉 弘男  
 取 締 役 榎田 千秋  
 取 締 役 堀池 康司

取 引 銀 行 大和銀行静岡支店  
 第一勧業静岡支店  
 富士銀行静岡支店  
 丸仲商事株式会社  
 丸仲精工株式会社  
 丸仲化工機株式会社  
 丸仲エンジニアリング(株)  
 丸仲貿易株式会社

関 連 会 社 丸仲貿易株式会社  
 丸仲若松機械株式会社  
 丸仲聖研株式会社



● 本 社



● 丸仲商事株式会社  
 静岡市二番町54番地



● 丸仲精工株式会社  
 静岡市丸子1259番地



● 丸仲貿易株式会社  
 静岡市二番町54番地



● 丸仲通商株式会社  
 静岡市手越原字川久保66の1



● 株式会社 ボルテックス・マルナカ  
 静岡市南安倍3-11-5



● 丸仲エンジニアリング株式会社  
 静岡市手越原字川久保66の1



● 丸仲若松機械株式会社  
 静岡市若松町96番地

## 〈あゆみ〉

- 昭和9年(1934) 現社長望月伸太郎、丸仲鐵工所を創立。下駄製造機械製造。
- 昭和17年(1942) 海軍省の監督下に置かれ、航空機部品を製造。
- 昭和20年(1945) 戦災にて工場焼失。
- 昭和21年(1946) 工場再建、精密木工機械の生産開始。
- 昭和23年(1948) 株式会社丸仲鐵工所法人設立。特殊木工機械の開発に着手
- 昭和35年(1963) 輸出部門充実のため丸仲商事株式会社設立。
- 昭和38年(1966) 資本金1,000万円。第2工場竣工。受託増大に対処し、量産専門工場として大仲精機株式会社設立。
- 昭和44年(1969) 資本金2,000万円。
- 昭和45年(1970) 本社事務所、中央管理センター竣工。超仕上らかなる盤の開発に、関東地方発明表彰に於て特賞。
- 昭和46年(1971) 資本金3,000万円。社長望月伸太郎、一般木工機械と超仕上らかなる盤の発明、開発に対し、國家に貢献の業績が認められ、科学技術庁より賞状を授け、技術研究のためのマルナカ・マシン・ステーション・丸仲グループ中央研究所設立。
- 昭和47年(1972) 名古屋国税局より優良申告法人の指定を受く事務合理化、経営効率向上の為、米國パロース社製400コンピュータ導入。
- 昭和48年(1973) 超仕上らかなる盤のノーハウ(Know How)をルーマニアに輸出、現地生産に入る。
- 昭和49年(1974) 刃物研削盤の開発に対して関東地方発明表彰に於て特賞。
- 昭和50年(1975) ルーマニア生産の丸仲超仕上らかなる盤E C地域の販売及び国内輸入開始。
- 昭和51年(1976) ロイヤルフ X 発売以来10,000台を突破、業界初の量産記録を達成。

# 柔軟な頭脳にひらめくユニークな発想。 新しいメカニズムが、生まれ、特許となって

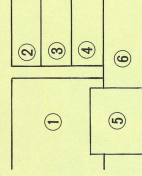
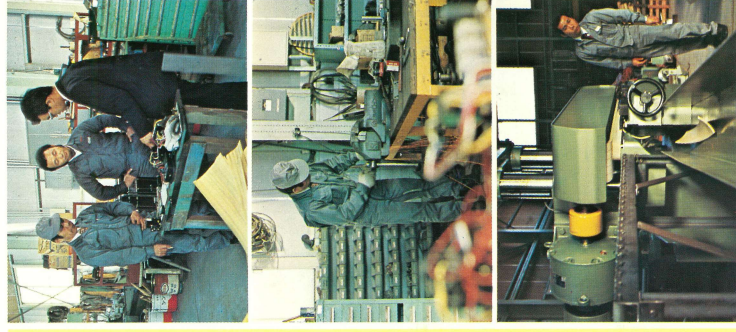
# 機械に生きる

丸仲鉄工が、特許として保有しているメカニズムは、200余件ノ丸仲の機械は海外へも広く輸出されていますので、輸出先国での丸仲の信頼性を守るため、現地での特許取得も多数にのぼっています。

今日では、アメリカ、イギリス、ドイツなどの木工先進国はもちろん、ポルトガル、ブラジル、東南アジア各国で、丸仲は、丸仲だけの開発技術を“特許”として申請し、認められています。

この特許の1例でもお気づきいただけるように、丸仲鉄工は、技術革新が企業の信念です。新製品として世に出た機械は、その瞬間から旧製品になってしまふ……この思考方法をベースに油圧・電気・電子・空気力学・人間工学など多角的な面から基礎研究に取り組み、一方、環境衛生、労働衛生、騒音などの今日的な問題の解消にも努力を重ねています。

これらの研究が、1つ1つ成果を上げ、高効率、無公害、しかも投資効率の高い優秀な機種となって誕生しているのです。木工機械づくりに50年…丸仲鉄工の技術革新主義は、これからも永遠に受け継がれて参ります。



- ① 技術室
- ② ユーザーとの打合せ
- ③ 研究
- ④ 製品テスト
- ⑤ 特許書類
- ⑥ コンピューター計算

# 特許が生きている信頼の機械。

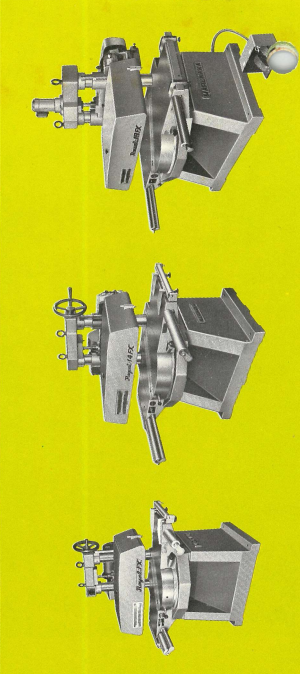
# 丸仲鐵工の主要製品は、すべてベストセラー機、ロングセラー機です

丸仲鐵工は、時代時代のニーズに対応した多種多様な機械を開発しています。省力、省資源、省エネルギー、無公害などの基本的な諸要請を満たしているのはもちろん、それ以上の諸要望を満たす努力を重ね、新機種の開発に、改良に取り組みんでいます。

例えば、集成材の需要増大に応じて開発された〈縦突きスライサー〉この機械は、年々高騰する原木を有効に利用するため、最後の1枚までスライスできます。その上基礎工事など、設備費が少なく、場所もとらない、イサーを、という要請に応じて開発された機種です。

その他にも、仕上り肌の美しさはもとより、防音、防塵など労働環境にまで配慮された超仕上かん盤を、という要請には、各種の〈ロイヤル超仕上かん盤シリーズ〉でお応えしています。このように、丸仲鐵工は、さらに的確に、さらに迅速にを目標にあらゆる要請に即応できる体制で機械を作り、お届けしています。

こんな姿勢から生まれた機械だけが、使いやすい、合理的、などの定評をいただき、ベストセラー機、ロングセラー機として皆さまのお役に立っているのです。



逆駆装置付超仕上かん盤  
**ロイヤルF Xシリーズ**

日	PAT No.	1038649	米	PAT No.	3727654	
		1044459	伊		931259	
		1065410	加		973779	
英	PAT No.	442691	ポ	ランド	Pat No.	157590
		1382457				

**自動縦突きスライサー**

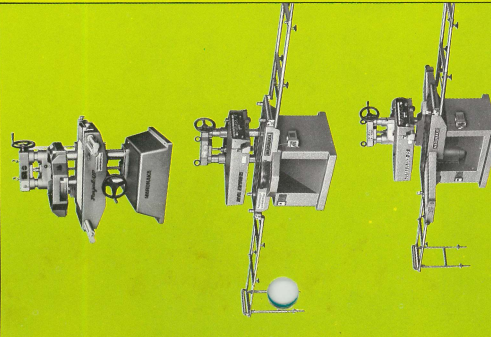
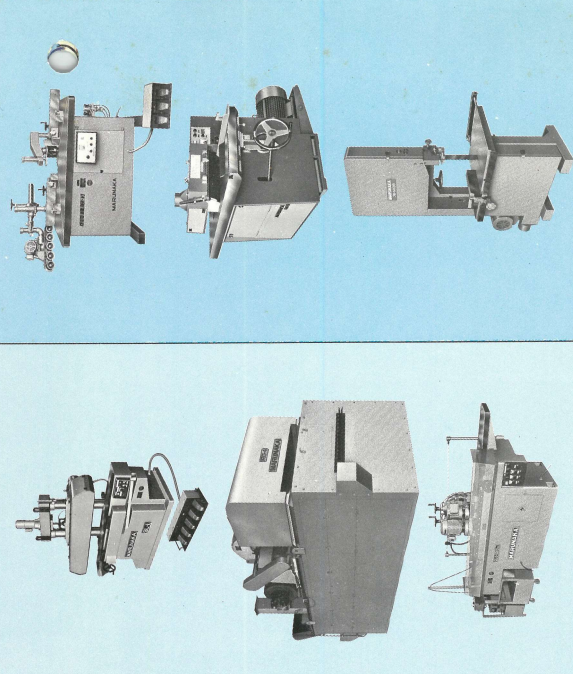
日	PAT No.	1376485	米	PAT No.	957779
英	PAT No.	3763917	伊		402565
加	PAT No.	958330	ス	ペ	イン

**ロールド라이어**

自動刃物研削盤	<b>GLS-1000 m</b>
---------	-------------------

**コーナー・直線角取盤**

チエルトモルダー-V1	<b>GM-12</b>
マルチリップソー	<b>JB-M600/JB-M700/JB-M800</b>



逆駆装置付超仕上かん盤

日	PAT No.	3727654	米	PAT No.	3727654	
		931259	伊		931259	
		973779	加		973779	
英	PAT No.	1065410	ポ	ランド	Pat No.	157590
		1382457				

**ロイヤルUP**

日	PAT No.	1038649	米	PAT No.	3727654	
		1044459	伊		931259	
		1065410	加		973779	
英	PAT No.	442691	ポ	ランド	Pat No.	157590
		1382457				

**ロイヤルカイツェン25**

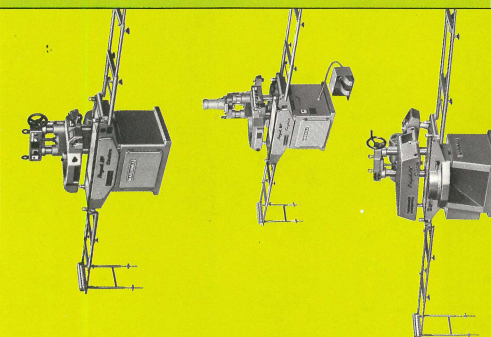
日	PAT No.	1038649	米	PAT No.	3727654	
		1044459	伊		931259	
		1065410	加		973779	
英	PAT No.	442691	ポ	ランド	Pat No.	157590
		1382457				

自動往復切削超仕上かん盤

日	PAT No.	3727654	米	PAT No.	3727654	
		931259	伊		931259	
		973779	加		973779	
英	PAT No.	1038649	ポ	ランド	Pat No.	157590
		1065410				
		1382457				

**ワルトラスライダー25**

日	PAT No.	3727654	米	PAT No.	3727654	
		931259	伊		931259	
		973779	加		973779	
英	PAT No.	1038649	ポ	ランド	Pat No.	157590
		1065410				
		1382457				



オートリターン超仕上かん盤

日	PAT No.	3727654	米	PAT No.	3727654	
		931259	伊		931259	
		973779	加		973779	
英	PAT No.	1038649	ポ	ランド	Pat No.	157590
		1065410				
		1382457				

**ロイヤルPカスタム**

日	PAT No.	1038649	米	PAT No.	3727654	
		1044459	伊		931259	
		1065410	加		973779	
英	PAT No.	442691	ポ	ランド	Pat No.	157590
		1382457				

**ロイヤルF Xカスタム**

日	PAT No.	1038649	米	PAT No.	3727654	
		1044459	伊		931259	
		1065410	加		973779	
英	PAT No.	442691	ポ	ランド	Pat No.	157590
		1382457				

自動研削ラップ盤

日	PAT No.	3727654	米	PAT No.	3727654	
		931259	伊		931259	
		973779	加		973779	
英	PAT No.	1038649	ポ	ランド	Pat No.	157590
		1065410				
		1382457				

**GLE500M / 600M**

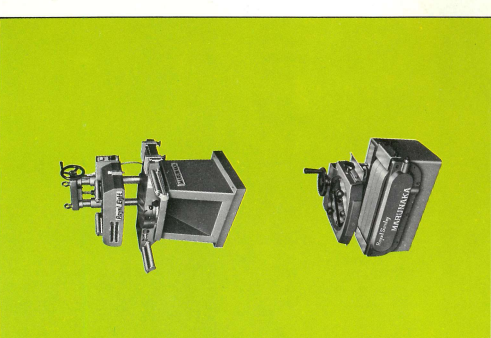
日	PAT No.	3727654	米	PAT No.	3727654	
		931259	伊		931259	
		973779	加		973779	
英	PAT No.	1038649	ポ	ランド	Pat No.	157590
		1065410				
		1382457				

マイクロラッパー

日	PAT No.	3727654	米	PAT No.	3727654	
		931259	伊		931259	
		973779	加		973779	
英	PAT No.	1038649	ポ	ランド	Pat No.	157590
		1065410				
		1382457				

**GLE500 / 600**

日	PAT No.	3727654	米	PAT No.	3727654	
		931259	伊		931259	
		973779	加		973779	
英	PAT No.	1038649	ポ	ランド	Pat No.	157590
		1065410				
		1382457				



超仕上かん盤

日	PAT No.	1038649	米	PAT No.	3727654	
		1044459	伊		931259	
		1065410	加		973779	
英	PAT No.	442691	ポ	ランド	Pat No.	157590
		1382457				

超仕上かん盤

日	PAT No.	1038649	米	PAT No.	3727654	
		1044459	伊		931259	
		1065410	加		973779	
英	PAT No.	442691	ポ	ランド	Pat No.	157590
		1382457				

自動研削ラップ盤

日	PAT No.	3727654	米	PAT No.	3727654	
		931259	伊		931259	
		973779	加		973779	
英	PAT No.	1038649	ポ	ランド	Pat No.	157590
		1065410				
		1382457				

**GLE500M / 600M**

日	PAT No.	3727654	米	PAT No.	3727654	
		931259	伊		931259	
		973779	加		973779	
英	PAT No.	1038649	ポ	ランド	Pat No.	157590
		1065410				
		1382457				

マイクロラッパー

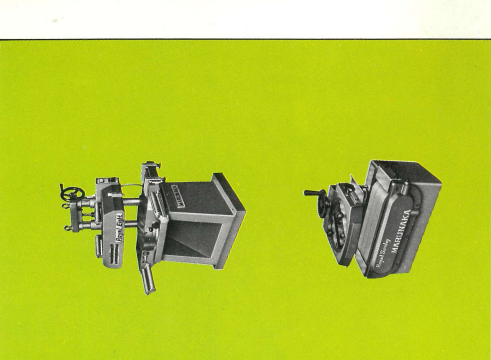
日	PAT No.	3727654	米	PAT No.	3727654	
		931259	伊		931259	
		973779	加		973779	
英	PAT No.	1038649	ポ	ランド	Pat No.	157590
		1065410				
		1382457				

**GLE500 / 600**

日	PAT No.	3727654	米	PAT No.	3727654	
		931259	伊		931259	
		973779	加		973779	
英	PAT No.	1038649	ポ	ランド	Pat No.	157590
		1065410				
		1382457				

自動研削ラップ盤

日	PAT No.	3727654	米	PAT No.	3727654	
		931259	伊		931259	
		973779	加		973779	
英	PAT No.	1038649	ポ	ランド	Pat No.	157590
		1065410				
		1382457				



超仕上かん盤

日	PAT No.	1038649	米	PAT No.	3727654	
		1044459	伊		931259	
		1065410	加		973779	
英	PAT No.	442691	ポ	ランド	Pat No.	157590
		1382457				

超仕上かん盤

日	PAT No.	1038649	米	PAT No.	3727654	
		1044459	伊		931259	
		1065410	加		973779	
英	PAT No.	442691	ポ	ランド	Pat No.	157590
		1382457				

自動研削ラップ盤

日	PAT No.	3727654	米	PAT No.	3727654	
		931259	伊		931259	
		973779	加		973779	
英	PAT No.	1038649	ポ	ランド	Pat No.	157590
		1065410				
		1382457				

**GLE500M / 600M**

日	PAT No.	3727654	米	PAT No.	3727654	
		931259	伊		931259	
		973779	加		973779	
英	PAT No.	1038649	ポ	ランド	Pat No.	157590
		1065410				
		1382457				

マイクロラッパー

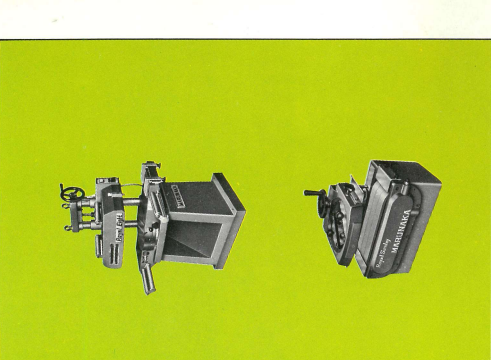
日	PAT No.	3727654	米	PAT No.	3727654	
		931259	伊		931259	
		973779	加		973779	
英	PAT No.	1038649	ポ	ランド	Pat No.	157590
		1065410				
		1382457				

**GLE500 / 600**

日	PAT No.	3727654	米	PAT No.	3727654	
		931259	伊		931259	
		973779	加		973779	
英	PAT No.	1038649	ポ	ランド	Pat No.	157590
		1065410				
		1382457				

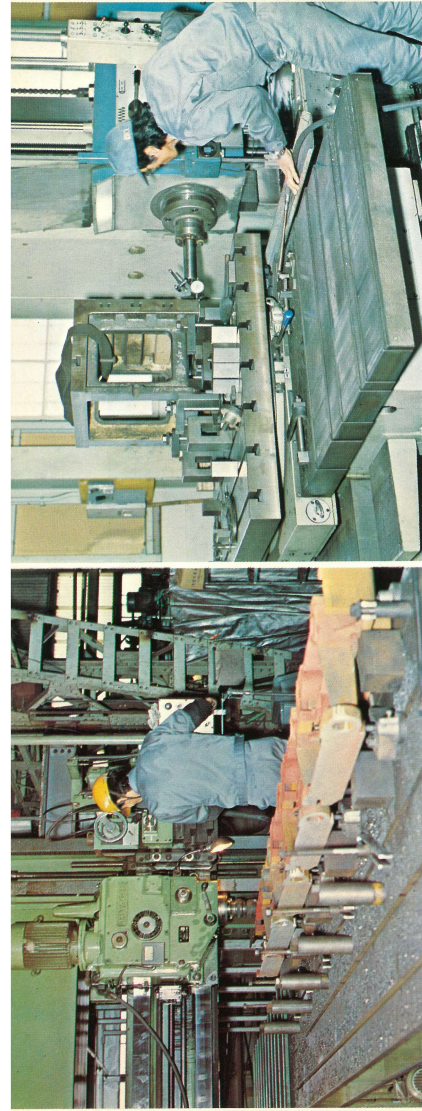
自動研削ラップ盤

日	PAT No.	3727654	米	PAT No.	3727654	
		931259	伊		931259	
		973779	加		973779	
英	PAT No.	1038649	ポ	ランド	Pat No.	157590
		1065410				
		1382457				

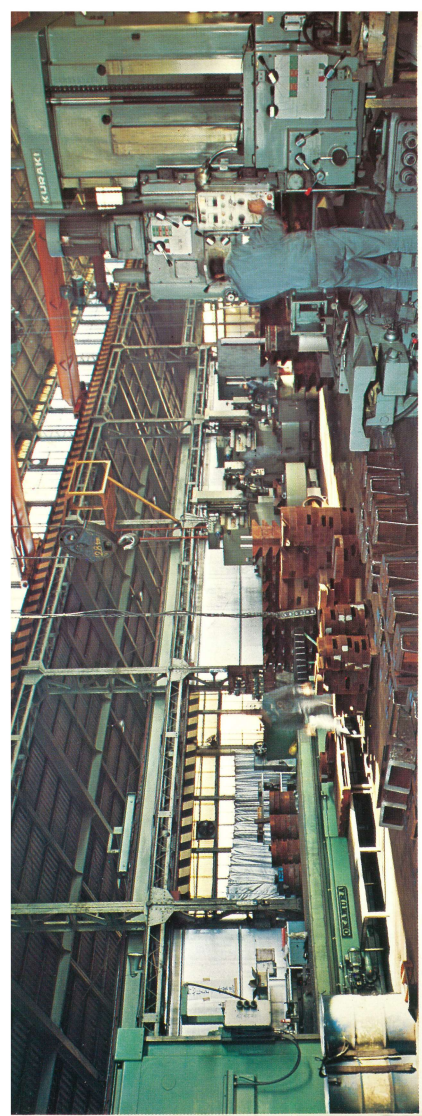


超仕上かん盤

日	PAT No.	1038649	米	PAT No.	3727654
		1044459	伊		93



## 50年にわたる着実な設備投資、超 伝統の精密技術が、ハイメカニックス、超



## 耐久性機械をつくり出す

丸仲鉄工の機械は、機能のユニークさに加えて作りが精密、頑丈であるのが定評です。

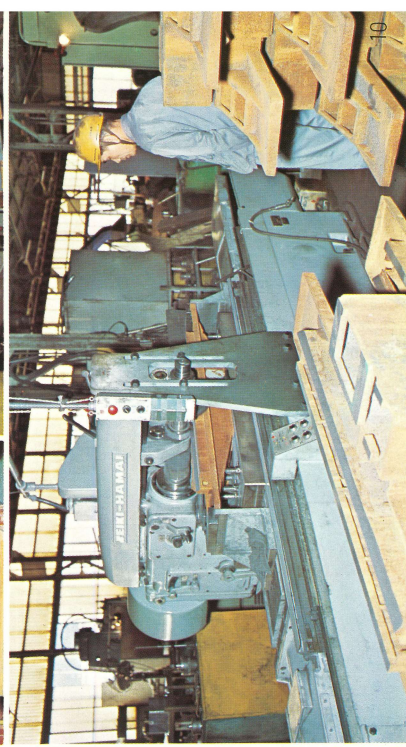
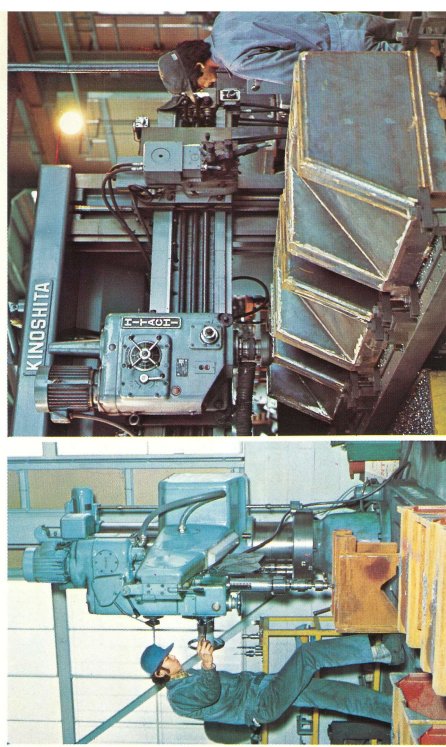
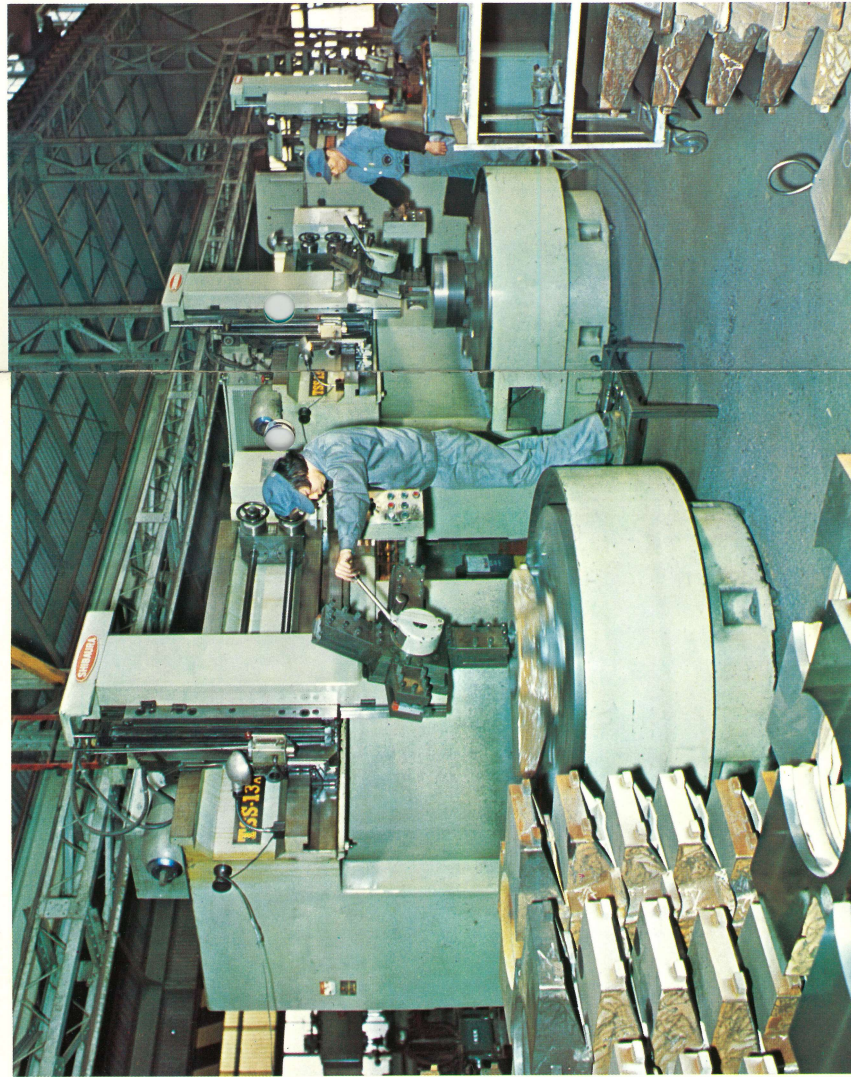
創業当初から社風となつて受け継がれた技術第一主義の上に、毎日々々の進歩が積み重なり、それが、マルメカニクスと成つて機械に反映しているのです。機械づくりには、技術水準の高さとともに優れた製造機械や設備が必要とされます。

丸仲鉄工は、50年にわたつて諸施設の拡充を計り、ラインの新鋭化を計り、設備に於ても、他より一歩先んじていることを方針としております。

この設備と新鋭ラインとスタッフの技術が一体になつてこそユニークな機械が完成できるのです。

### 主要設備

フレナー	8台
旋盤	35台
ターレット	10台
横中ぐり盤	5台
ラジアルボール盤	10台
フライス盤	9台
円筒研磨盤	4台
ロータリーフライス盤	2台
プランミラー	2台
バーナカル旋盤	3台
生産フライス盤	1台



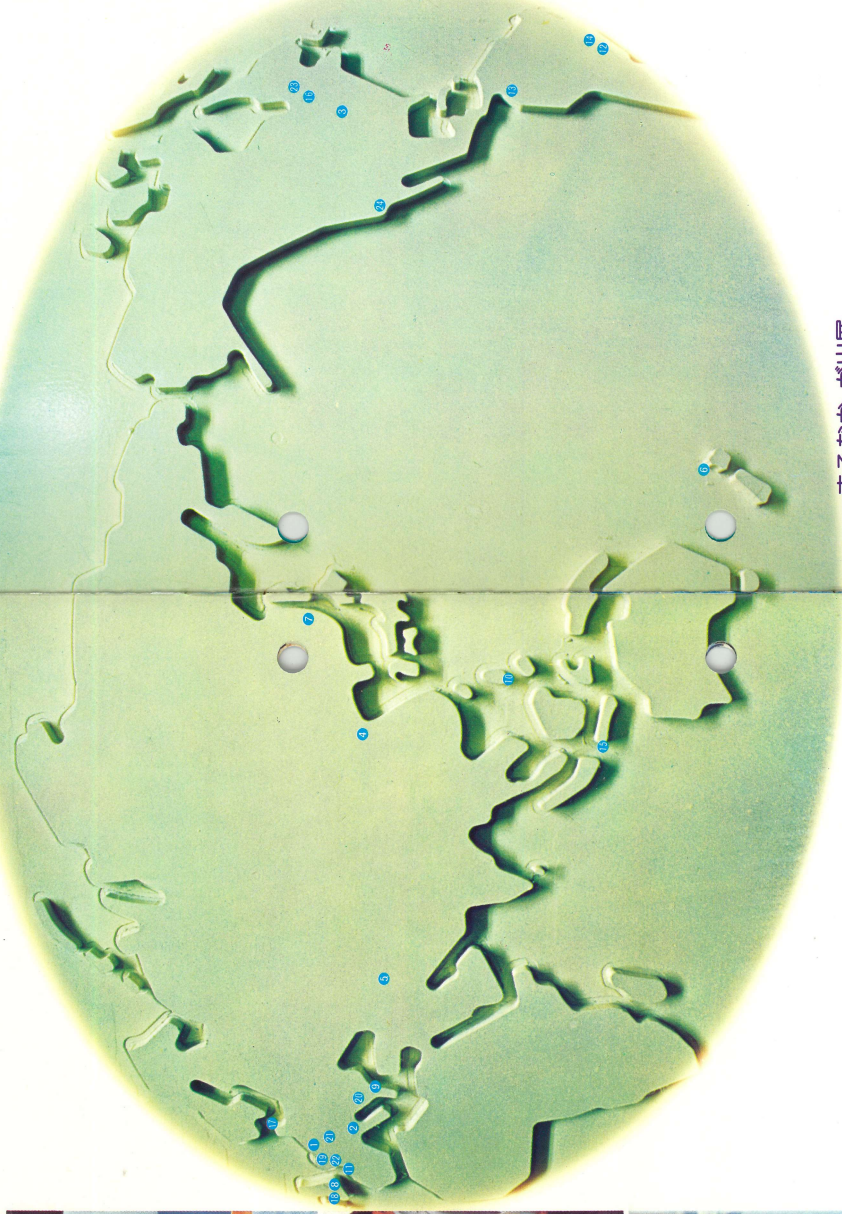
Splendid! Ausgezeichnet! Magnifico!

言葉は違っても意味は1つ…丸仲の



Magni figure! 那好极了!

機械は、性能・機能ともによすばらしい!



まなるなが出展  
世界各地の木工機械展

- ① リグナ ハノーバー(ハノーバー)
- ② 奇数年開催 マル(ミラノ)
- ③ 偶数年開催 ショナリ(ウィンドフ)
- ④ ニューヨーク マシナリー(アムステルダム)
- ⑤ (アムステルダム) 毎年開催
- ⑥ 日本工業技術展覧会(北京)
- ⑦ 第3回アヘラン国際見本市
- ⑧ 1975年ハバロフスク日本林業機械展
- ⑨ 余(オーストラリア)1974, 11
- ⑩ ニューランド日本工機展
- ⑪ 1976年ハバロフスク日本林業機械展
- ⑫ 1977マニラ日本産業見本市
- ⑬ (マニラ) 1977, 2
- ⑭ 通商本部貿易(パリ)
- ⑮ フェア(クリチバ)
- ⑯ 偶数年開催
- ⑰ フェリア インテルナショナル(ポコタ)
- ⑱ 奇数年開催 インダストリアル(サンパウロ)
- ⑲ 1973, 9
- ⑳ 1974年カルタゴ(カルタゴ)
- ㉑ 1976年トロント木工機械特別展(トロント) 1976, 3
- ㉒ 国際木工工業見本市(コペンハーゲン) 1974, 9
- ㉓ ヴッドネック(ロンドン)
- ㉔ 1974, 9
- ㉕ 木工産業ショー(ユトレヒト)
- ㉖ 1975, 3
- ㉗ プ国際見本市(ザグレブ)
- ㉘ 1976, 4
- ㉙ 木工、プラスチック加工見本市(オーストリア) 1976, 9
- ㉚ (ブリュッセル) 1976, 12
- ㉛ マシナリー(オーストリア)
- ㉜ (オーストリア) 1975, 9
- ㉝ (オーストリア) 1975, 9
- ㉞ (オーストリア) 1975, 9
- ㉟ (オーストリア) 1975, 9
- ㊱ (オーストリア) 1975, 9
- ㊲ (オーストリア) 1975, 9
- ㊳ (オーストリア) 1975, 9
- ㊴ (オーストリア) 1975, 9
- ㊵ (オーストリア) 1975, 9
- ㊶ (オーストリア) 1975, 9
- ㊷ (オーストリア) 1975, 9
- ㊸ (オーストリア) 1975, 9
- ㊹ (オーストリア) 1975, 9
- ㊺ (オーストリア) 1975, 9

国内はもちろん、国際市場へ価値ある木工機械をお届けしている丸仲鉄工は、国内の各種の木工機械展にはすべて積極的に参加しています。さらに、世界の各地で開かれる国際的な木工機械見本市にもどしどし出展、丸仲の優れた技術を世界の人々に紹介しています。西独ハノーバーのハノーバー展、アメリカのルイスビル展、その他、イタリヤ、スイスでの国際展…この場所で、丸仲の機械は、世界のユーザーから高い評価をうけ、多くの輸出契約を結んでいます。

すでに述べましたように、ルーマニアには、機械のみにとどまらず、超仕上りな露のノウハウ自体を輸出し、欧州の需要に際えていります。丸仲鉄工は、今後国際価値ある製品を国内市場へ、国際市場へ送り続けます。Domestic & overseas Woodworking Machinery MARUNAKAこれが、今日のマルナカ、そして明日のマルナカの進む道です。





株式  
會社 **丸仲鐵工所**

本 社 静岡市丸子650番地の1 TEL 静岡<0542> 59-8111(代)  
テレックス 3962-475  
丸 子 工 場 静岡市丸子機械金属団地内