

# ロイヤル14FXカスタム

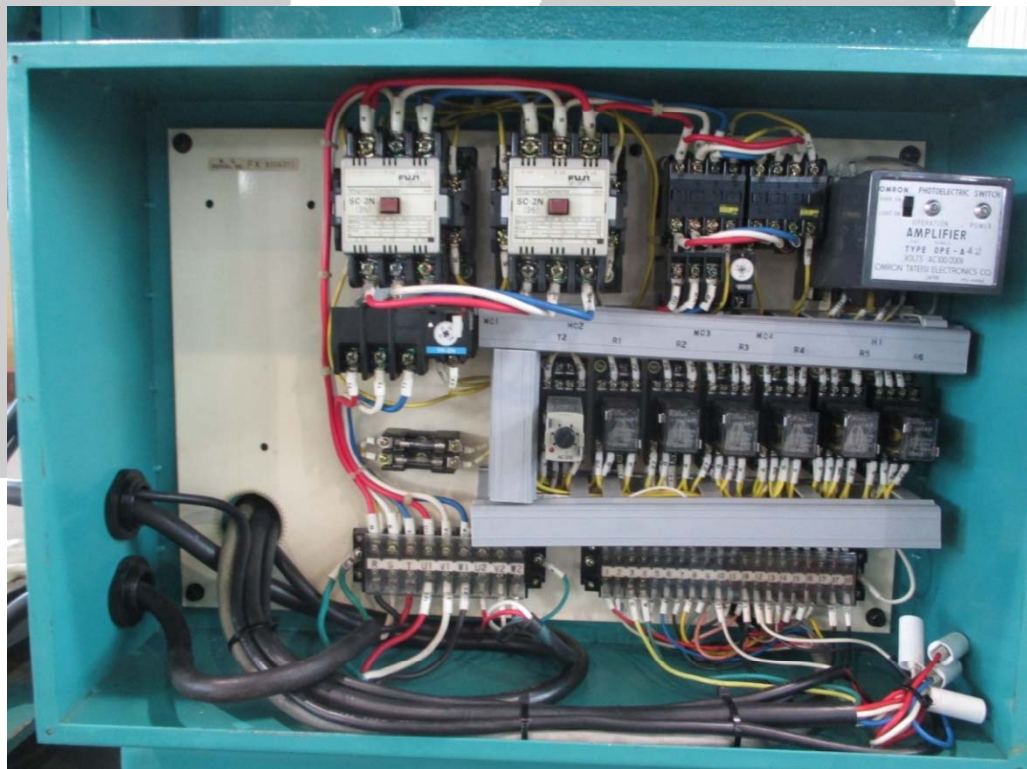


CRAFT NIK

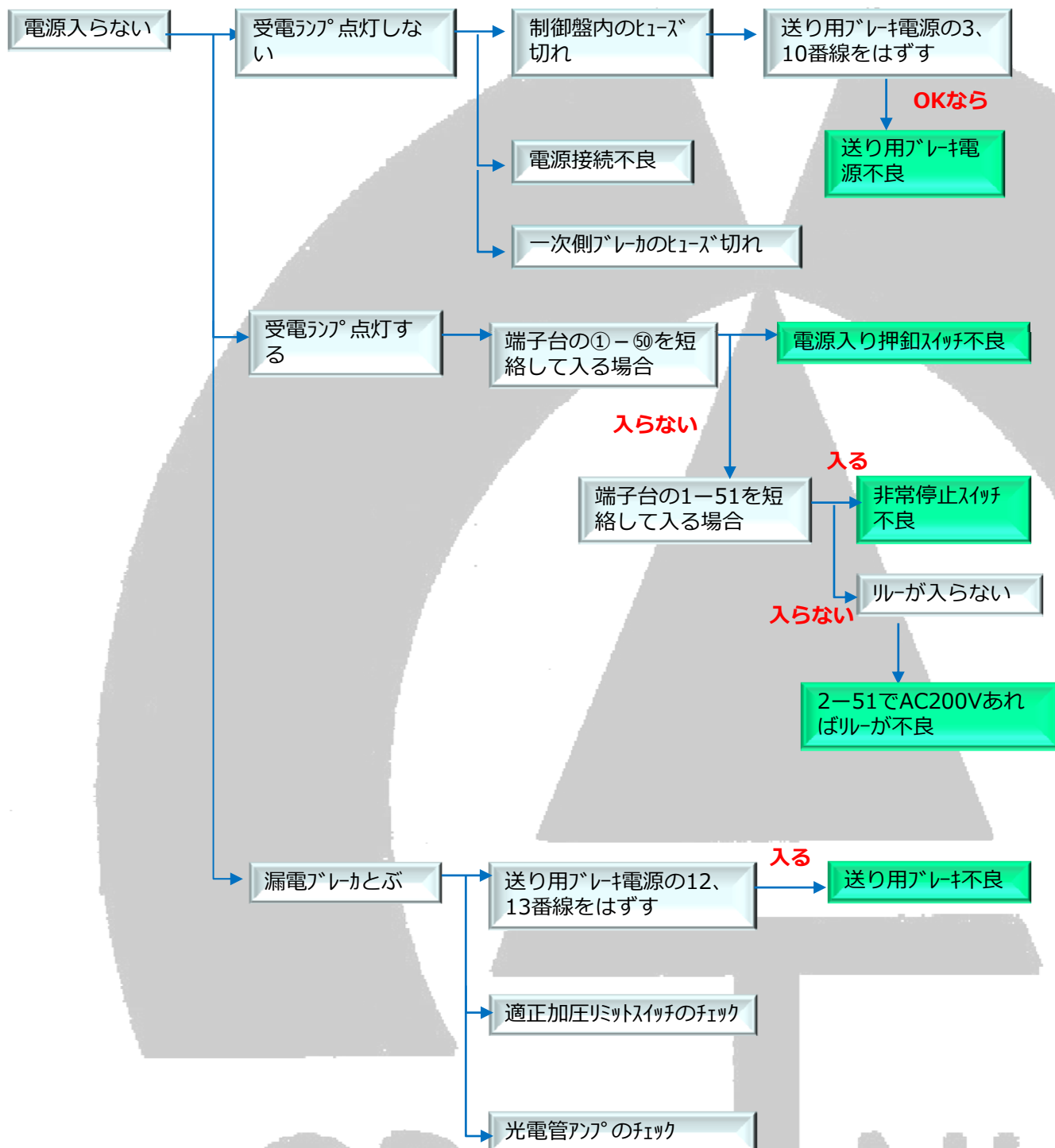
# 操作盤



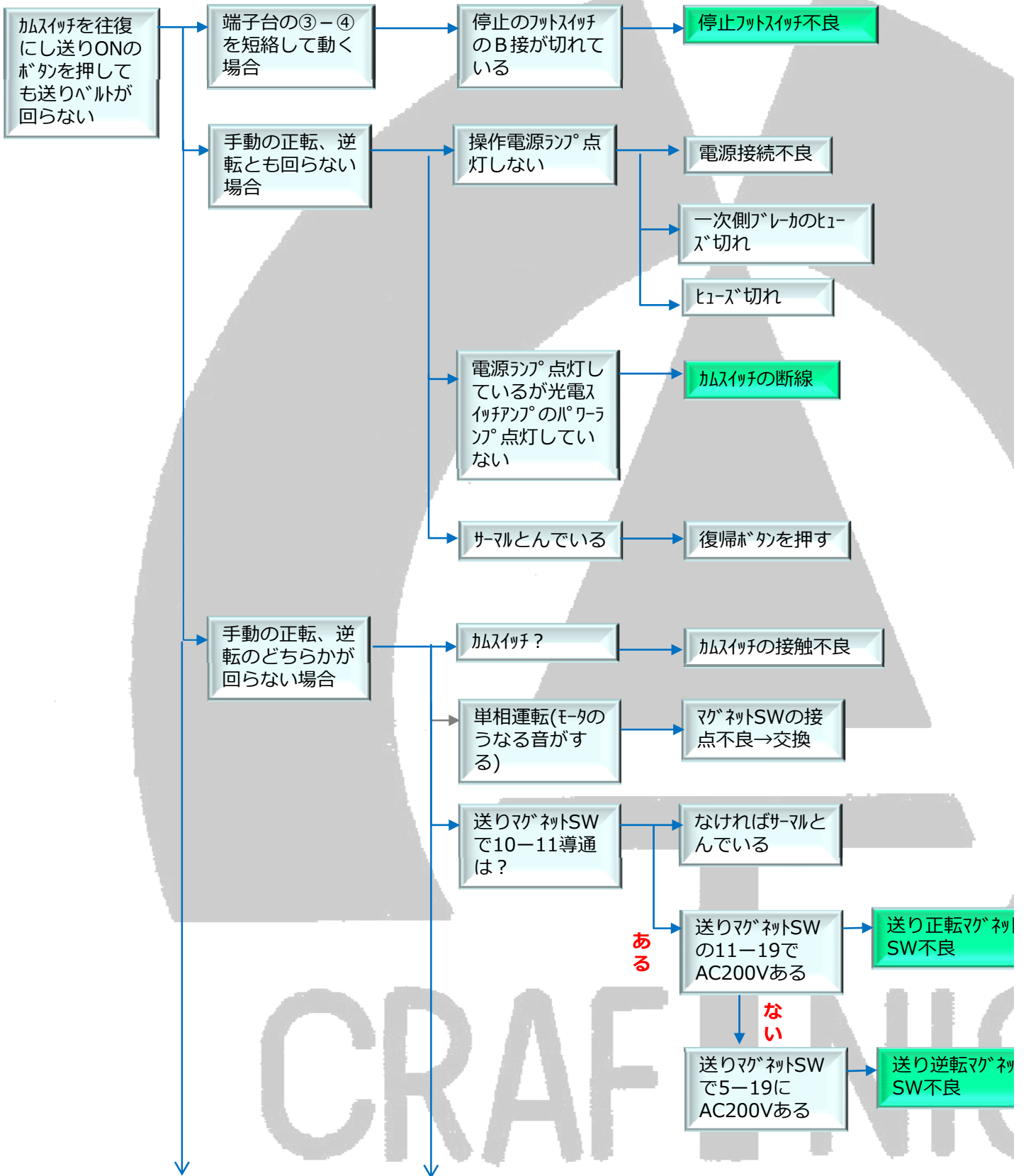
# 制御盤



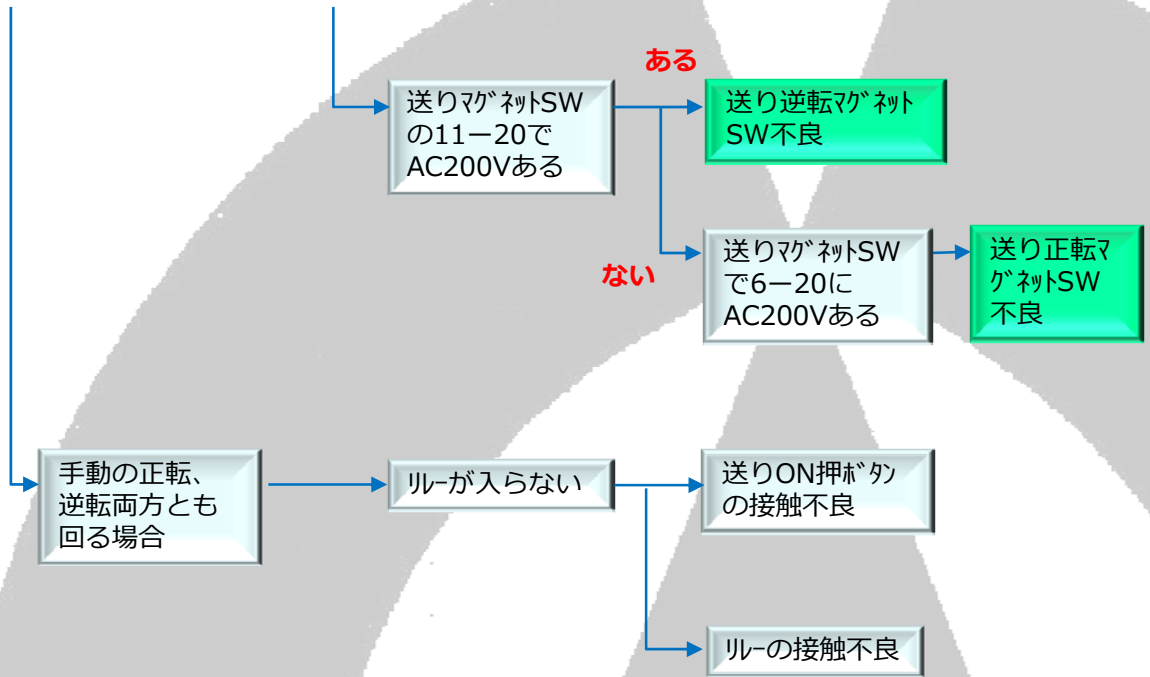
# 電源入らない



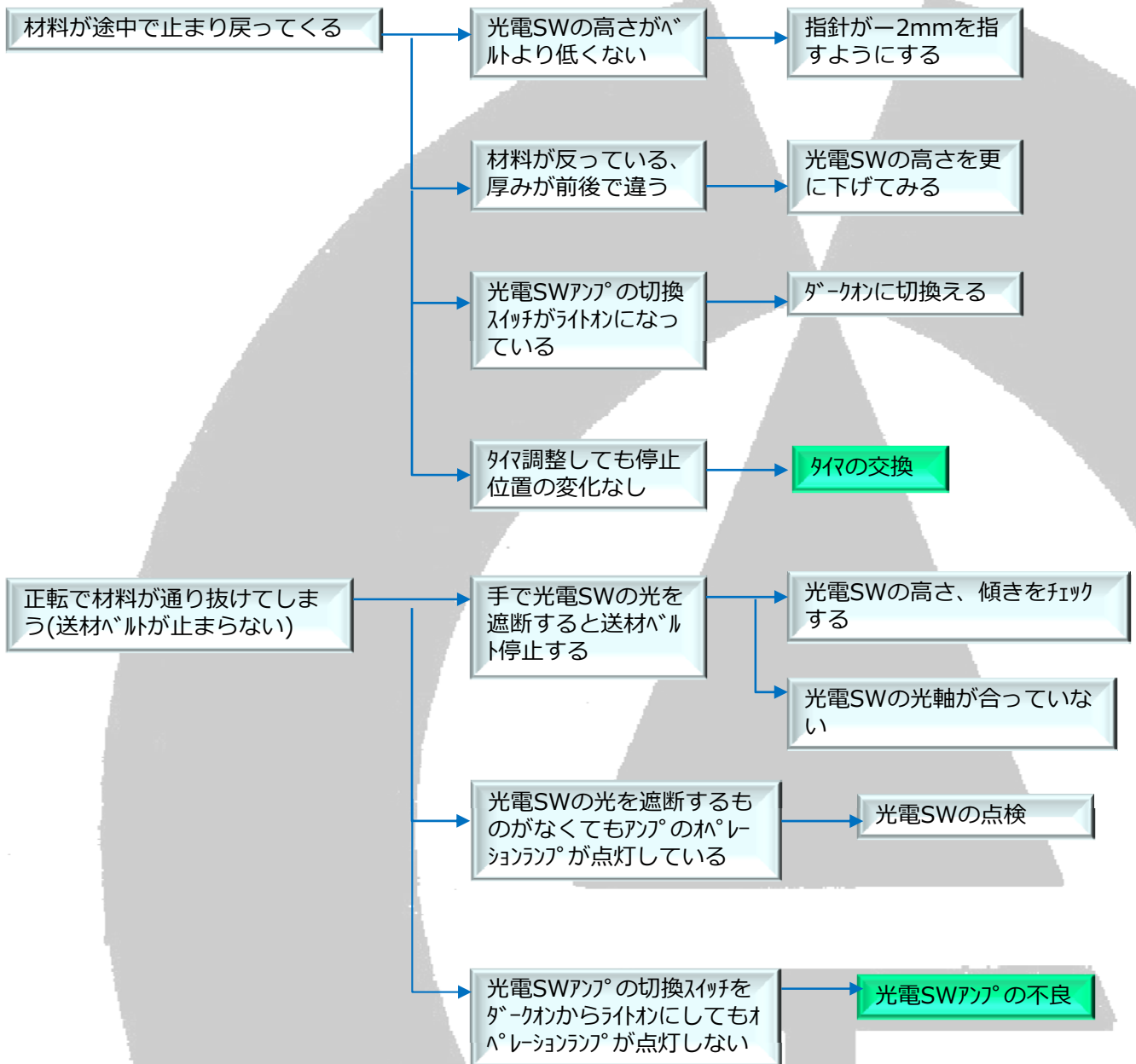
# 動かない



# 動かない



# 往復しない



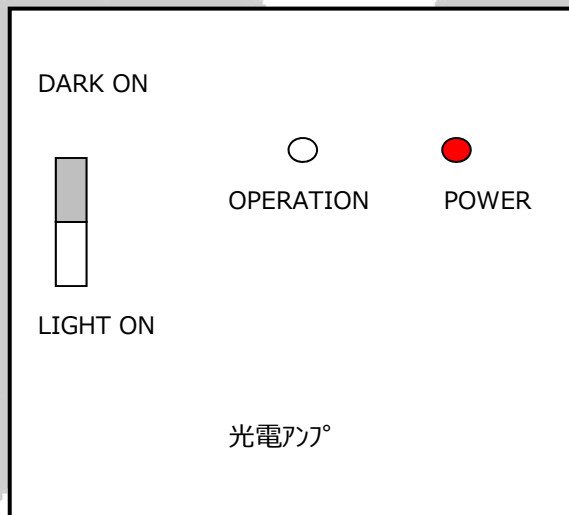
# 往復しない

光電スイッチの動作確認

光スイッチ断線の場合、往復モードで光電ランプのPOWERランプは点灯しない

すべて制御盤にランプあり

光電スイッチ(OPE-S100D)(OPE-S100L)は生産中止のため、光電スイッチとランプ両方交換必要



DAKD ONでOPERATINOランプが消えていてLIGHT ONで点灯しない場合

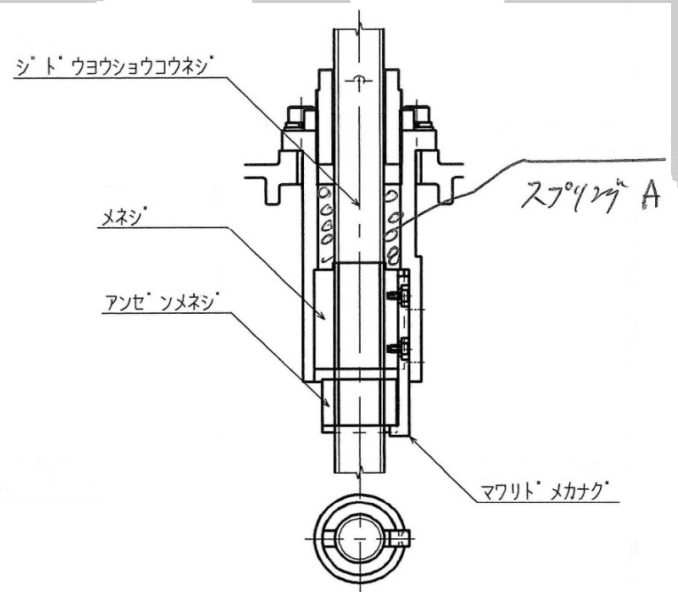
ランプの故障

# 昇降

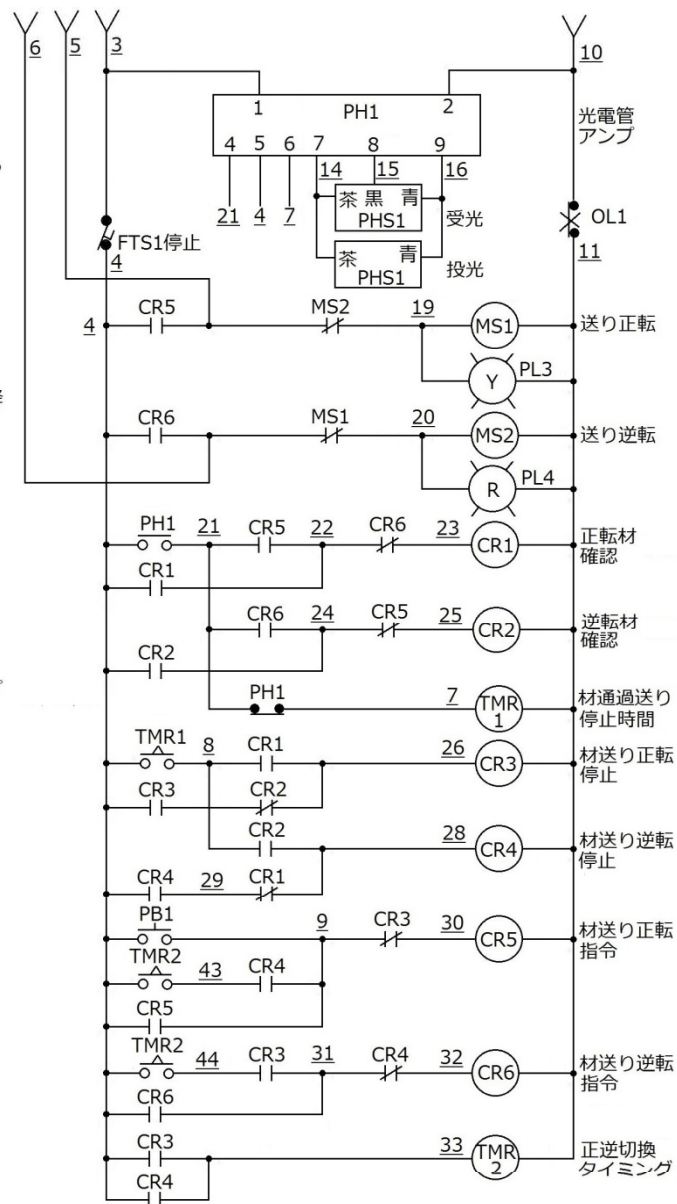
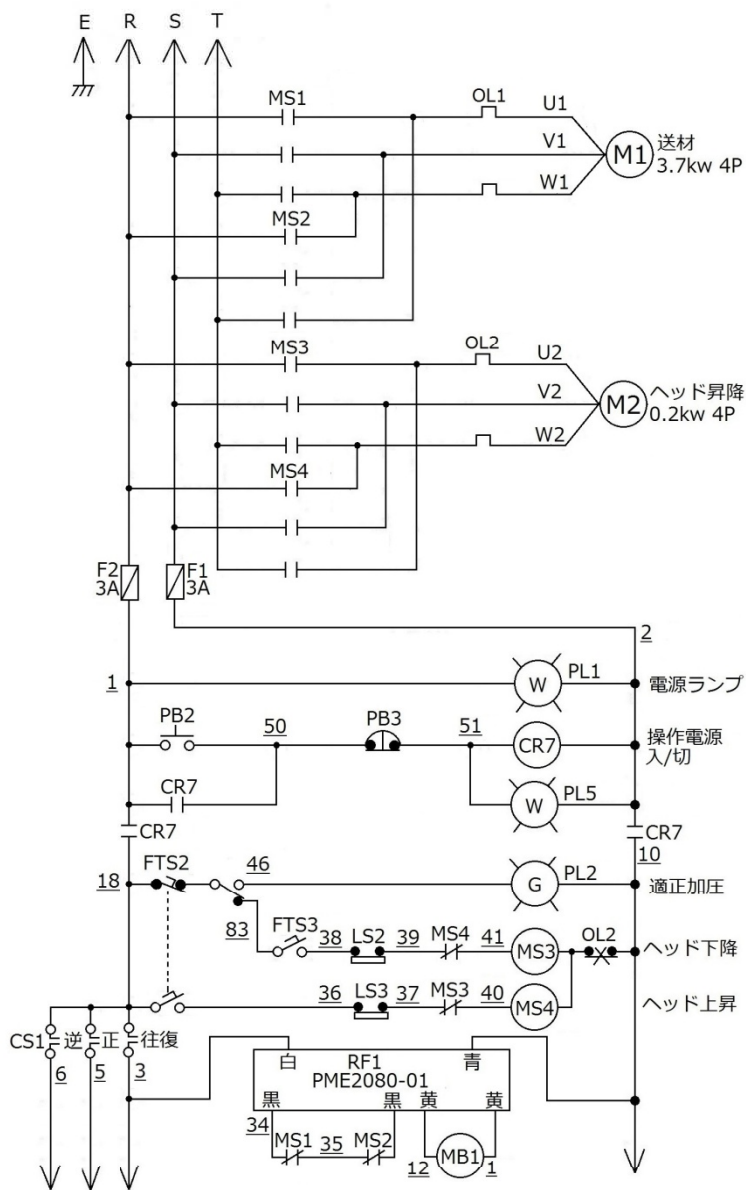
本機は手動昇降と自動昇降が存在する

昇降袖、メジと共に回っている

メジ 1枚ごとと本体より抜き出しての作業となり、ブリッジ下より昇降モーターと昇降袖のカップリングをはずし斜めに引き出す。ハットは下側にならないと取りはずせない。







CRAFINIK