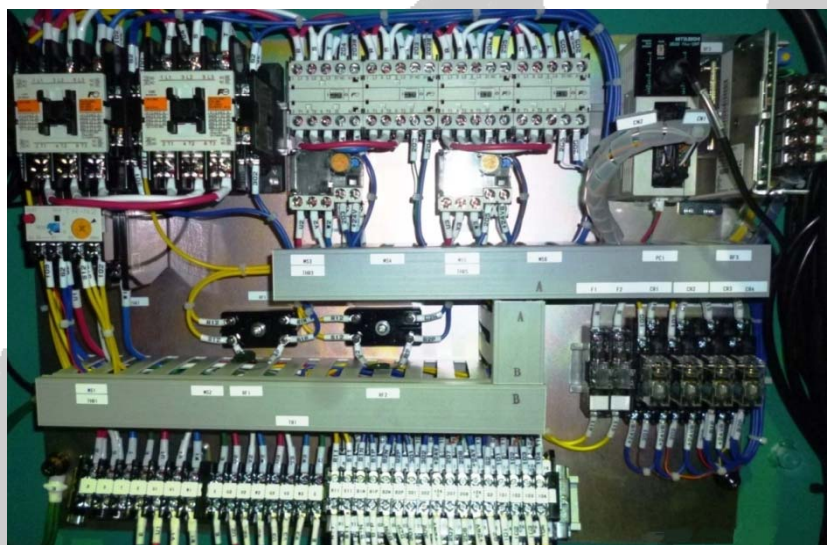


MXPRO-25S



CRAF | NIC

制御盤



CRAFT NIO

アラーム

下記のようにアラーム表示をそれぞれ表示する

同時にブザーを鳴らす

非常停止スイッチオン

安全を確認した後、スイッチを右に回して解除して下さい。

送りモータ過負荷

制御盤内保護サーマルTHR1がトリップしています。
THR1のリセットスイッチを押して解除して下さい。

カンナ台移動モータ過負荷

制御盤内保護サーマルTHR3がトリップしています。
THR3のリセットスイッチを押して解除して下さい。

ヘッド昇降モータ過負荷

制御盤内保護サーマルTHR5がトリップしています。
THR5のリセットスイッチを押して解除して下さい。

アラーム

カナナ台移動時間異常

カナナ台モータが回転していない。ラックが外れている。位置検出リミットスイッチが検出できない。等の理由が考えられます。

ヘッド上昇移動限度

上昇移動限度位置です。限度位置以外の際は上昇限度リミットスイッチがドッグ部に接触していないかリミットが故障しています。

ヘッド下降移動限度

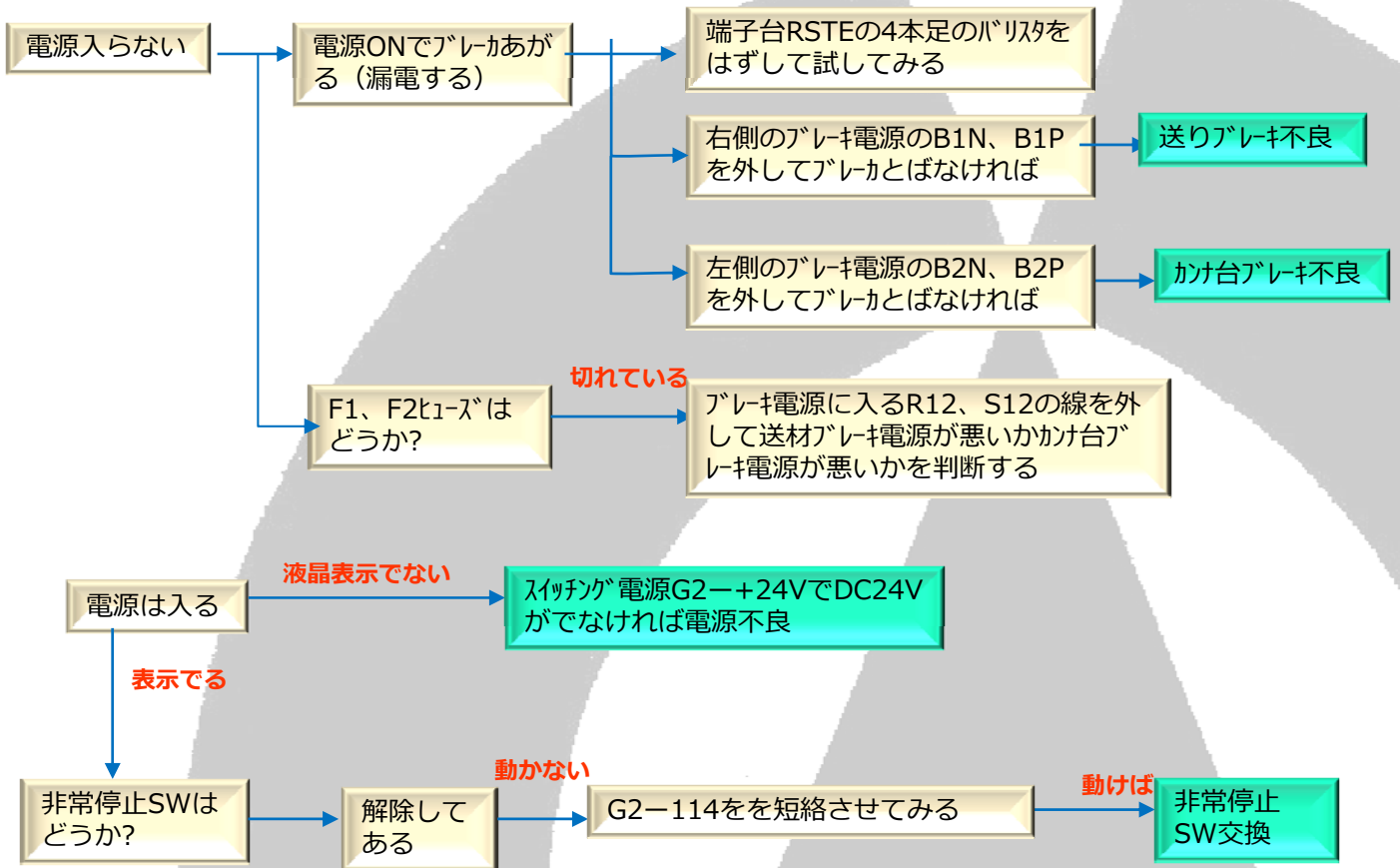
下降移動限度位置です。限度位置以外の際は下降限度リミットスイッチがドッグ部に接触していないかリミットが故障しています。

その他警告！

警告！

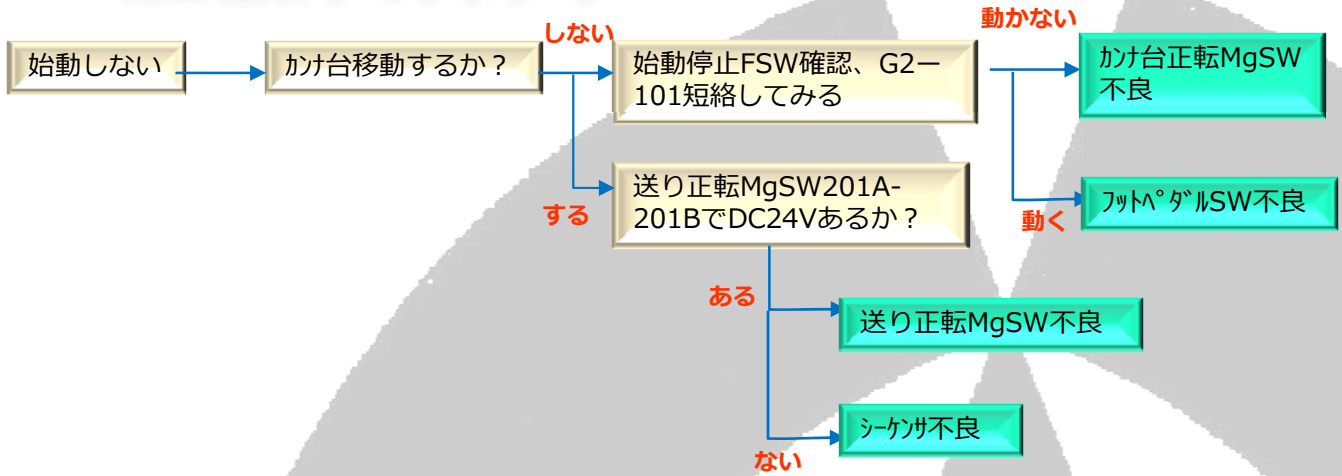
PLC(コントローラ)内部バッテリー電圧が低下しています。早急に交換願います(表示は1分で消え運転可能です)。

動かない



CRAFT NIO

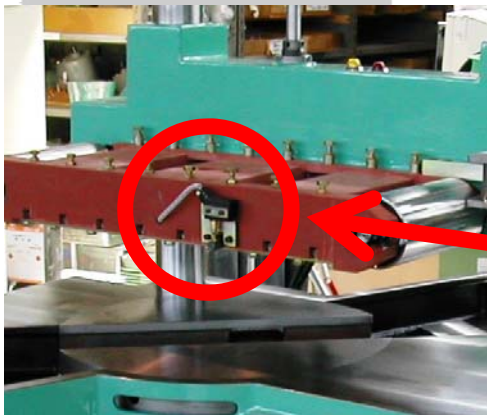
始動しない



警告！表示が出ていないか？

警告！
材検出リミットスイッチが検出しているため、(ベルト内に材有り)始動できません。

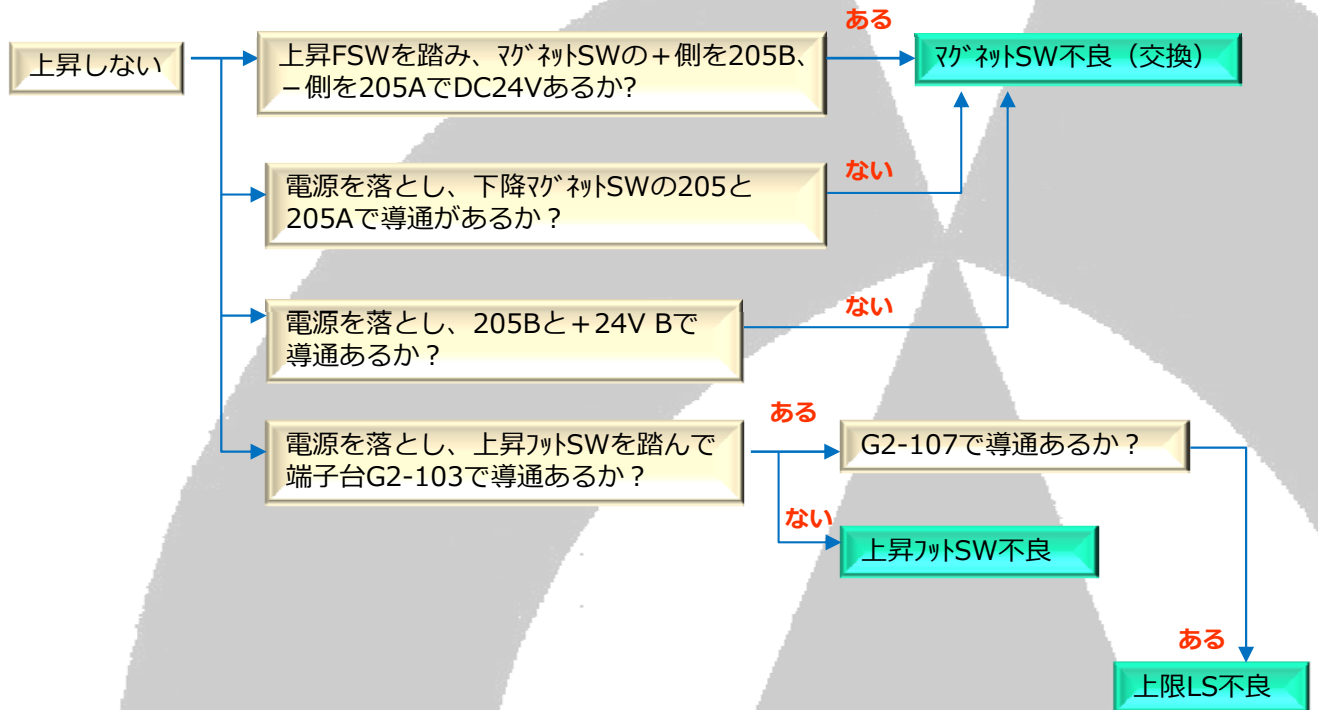
同時にブザーが鳴る



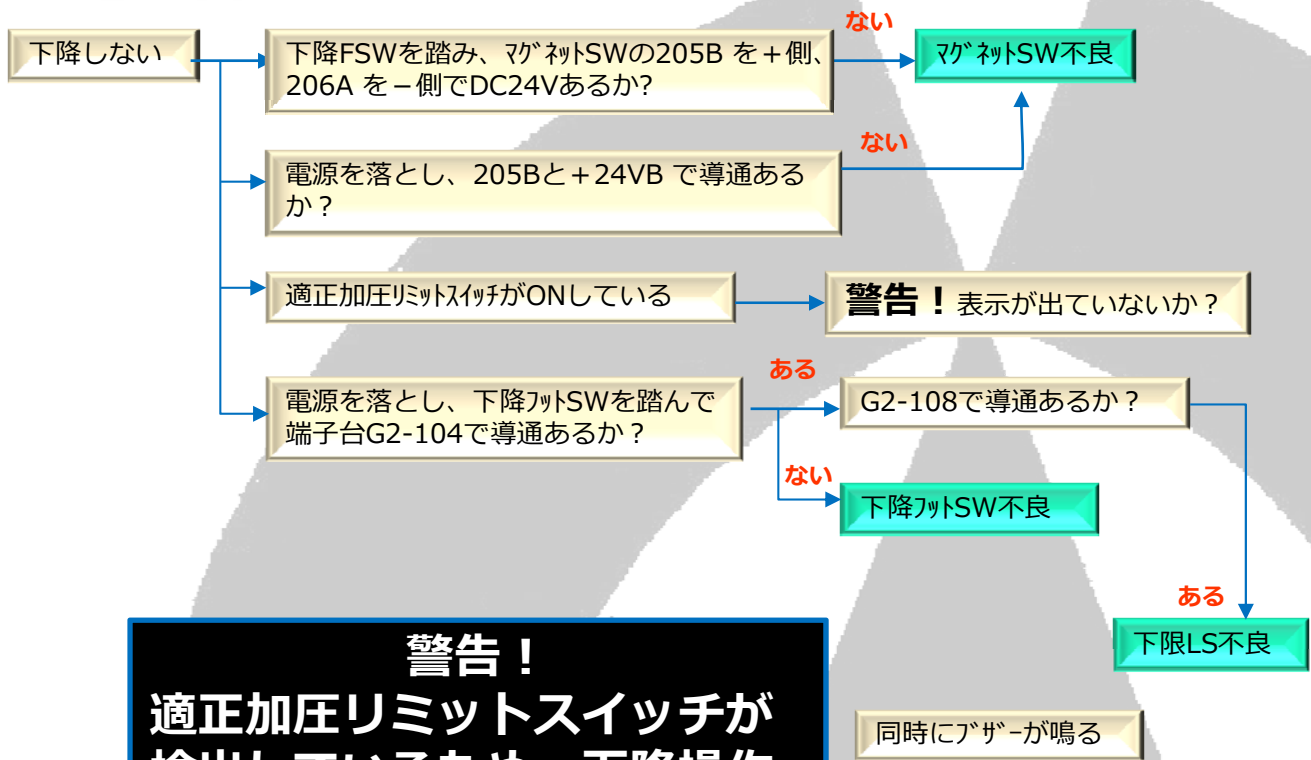
材検出リミットスイッチ

CRAFTINIC

上昇しない



下降しない



警告!
適正加圧リミットスイッチが
検出しているため、下降操作
はできません。



適正加圧リミットスイッチ

往復しない

カナナ台移動時間異常

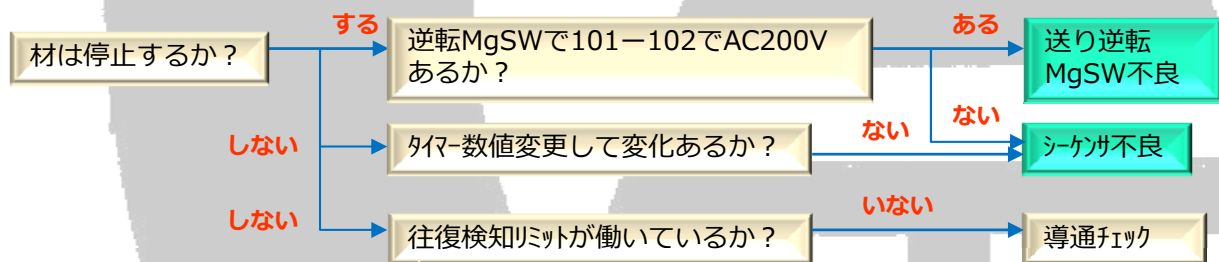
カナナ台は移動しているか？

カナナ台モータが回転していない。ロックが外れている。位置検出リミットスイッチが検出できない。等の理由が考えられます。

次ページへ



材検出リミットスイッチ

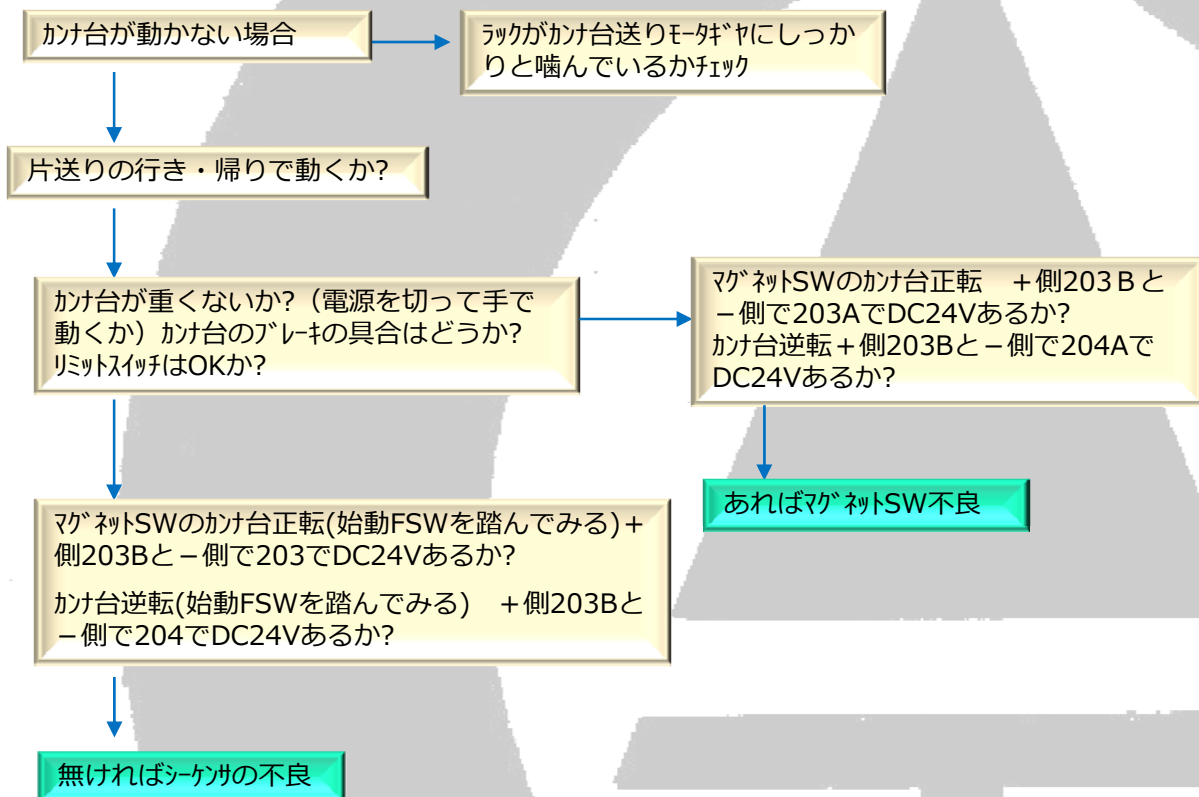


CRAF NIC

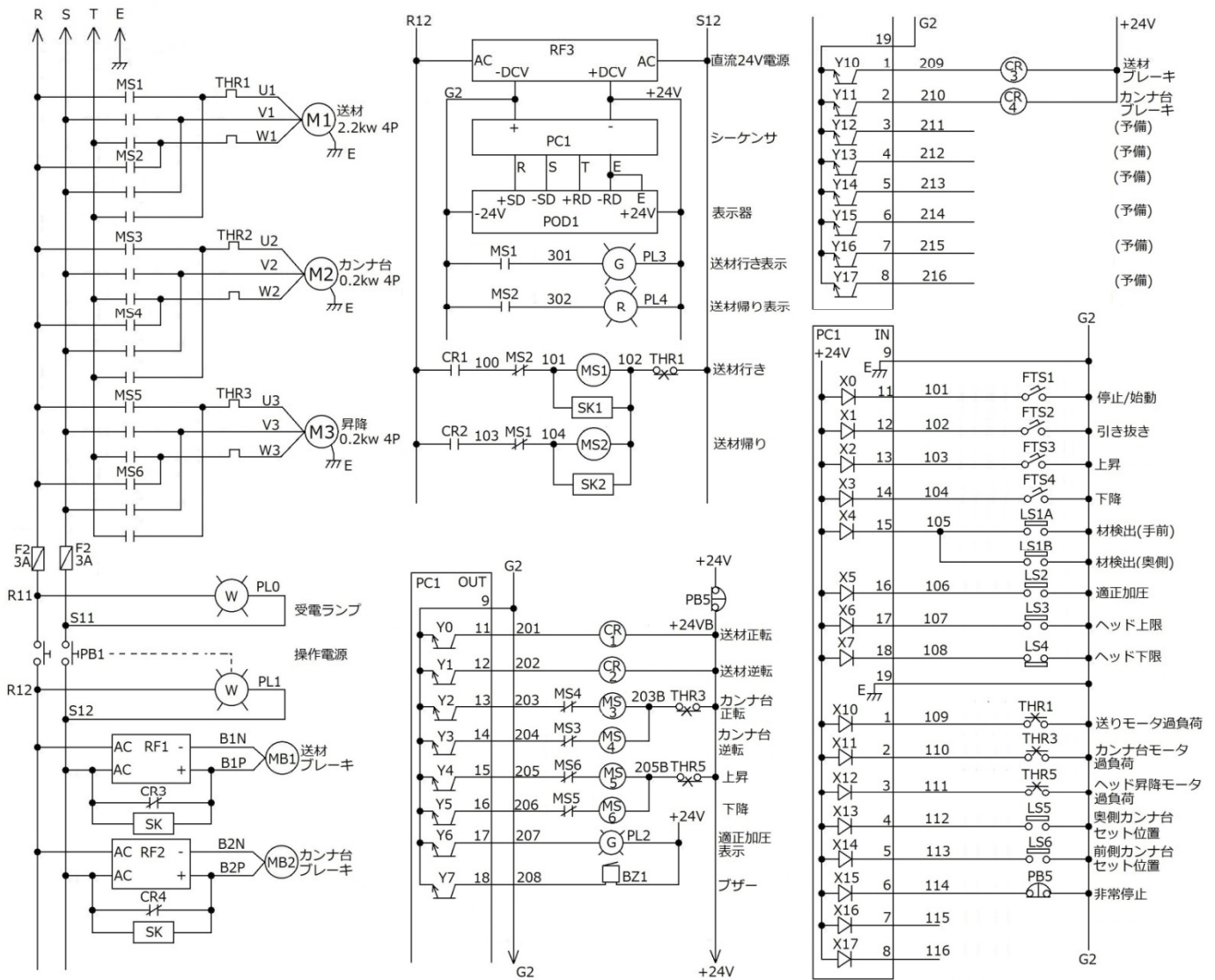
かけ台移動時間異常

カナ台移動時間異常

カナ台モータが回転していない。ラックが外れている。位置検出リミットスイッチが検出できない。等の理由が考えられます。



CRAFT NIO



CRAF INIC