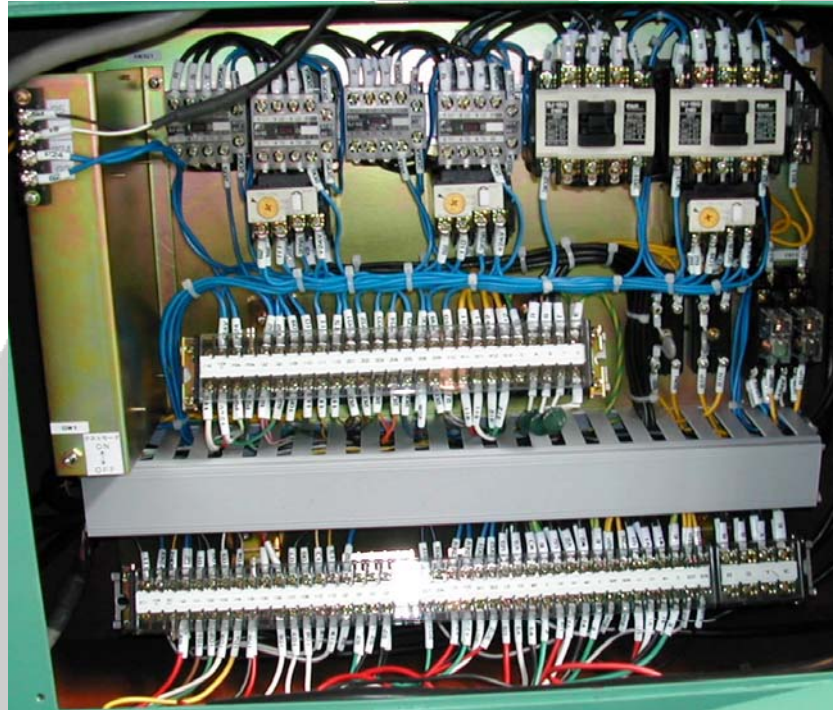


MXPRO-25



CRAF | NIC

制御盤

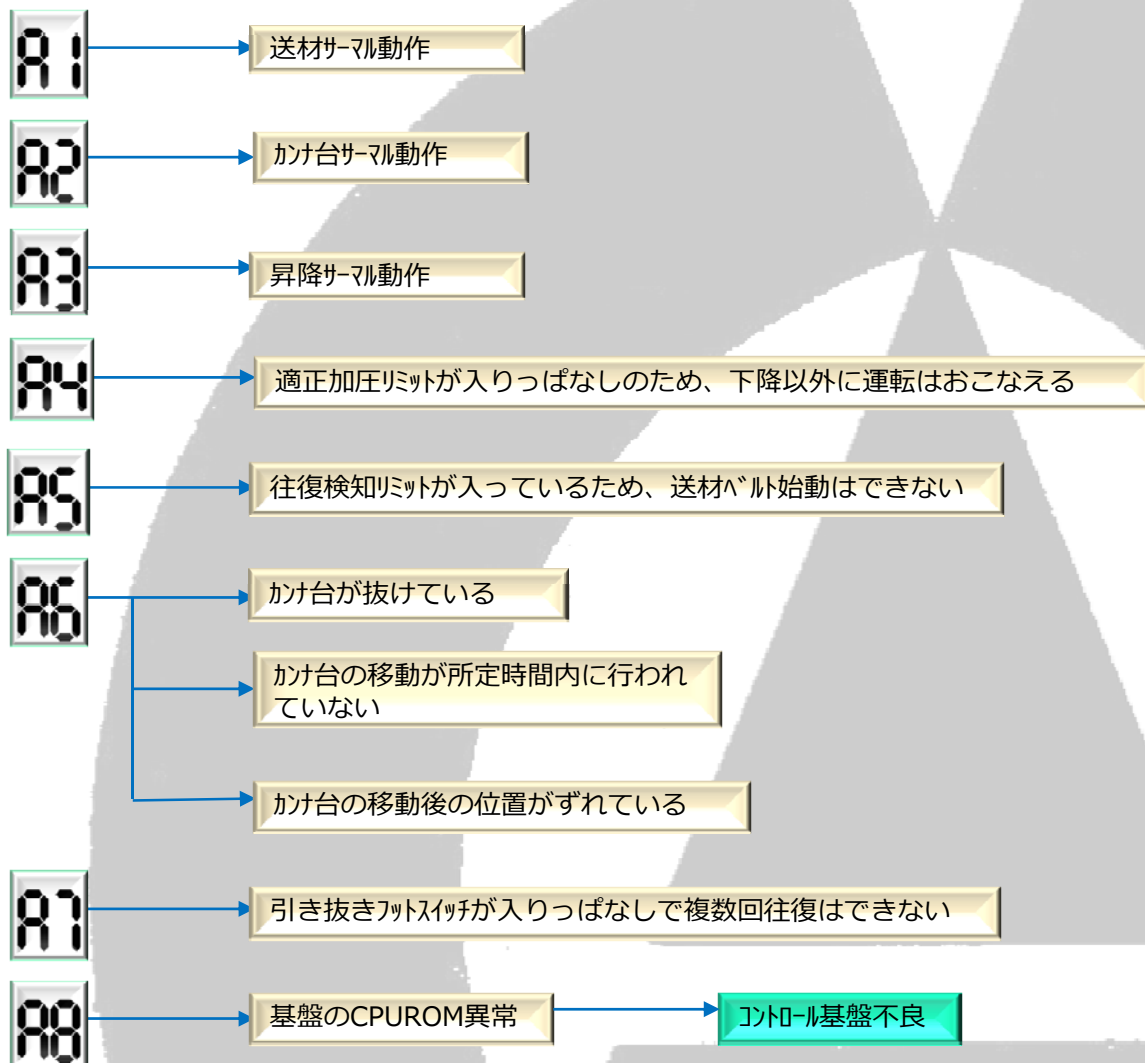


操作パネル



PL法前までの旧型 (No.1350まで) は
この部分が電源ON/OFFスイッチになる

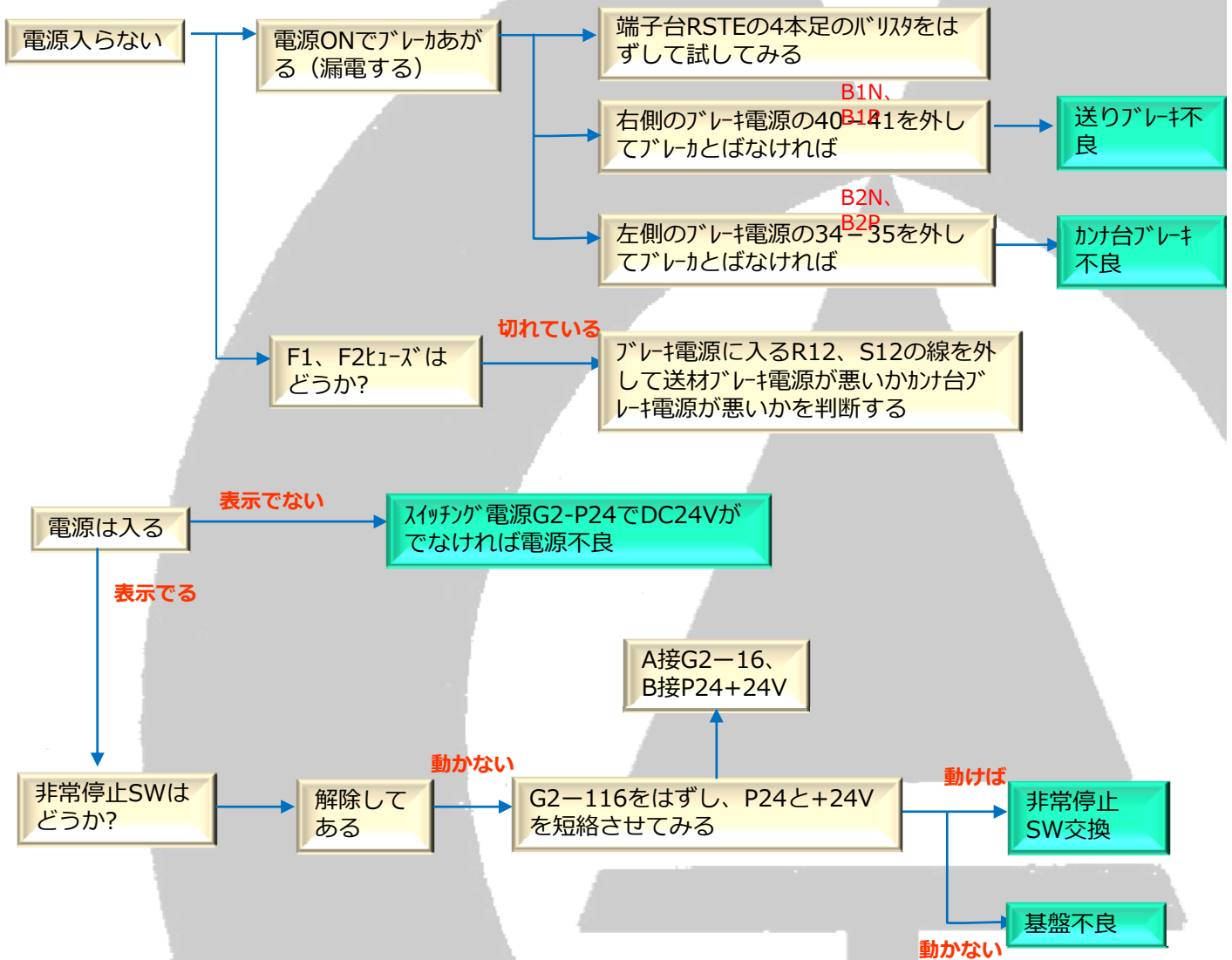
アラーム



基盤は供給不可のため操作パネル、電装盤一式交換になる→シーケンサ仕様にする

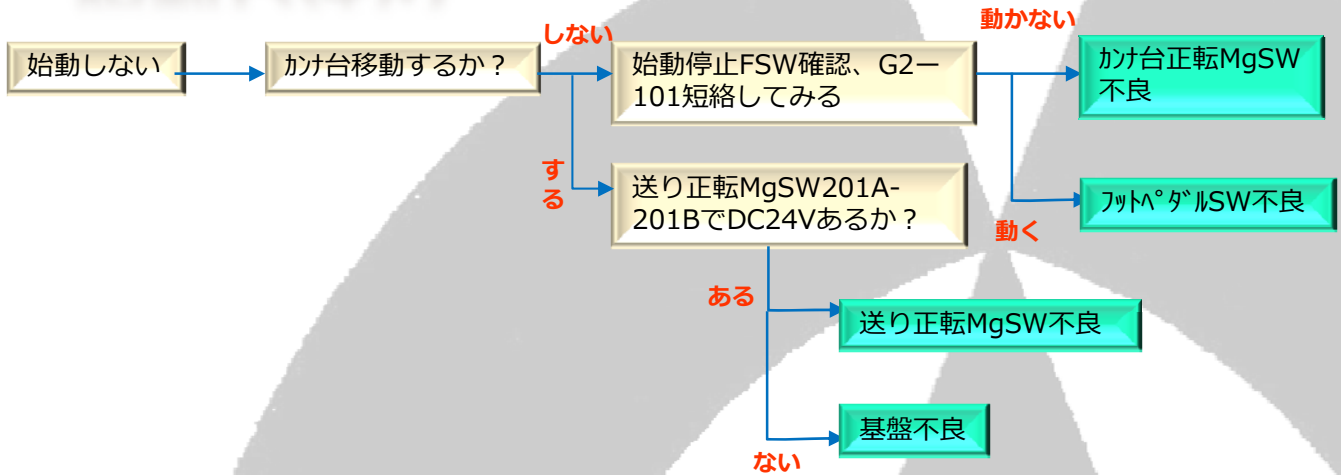
CRAFTINIC

動かない



基盤は供給不可のため操作パネル、電装盤一式交換になる→シーケンサ仕様にする

始動しない



アラーム6



でかけ台が動かない場合

片送りの行き・帰りで動くか?

かけ台が重くないか? (電源を切って手で動くか) かけ台のブレーキの具合はどうか? リミットスイッチはOKか?

問題なし

マグネットSWのかけ台正転 +側203Bと-側で203AでDC24Vあるか?
かけ台逆転+側203Bと-側で204AでDC24Vあるか?

基盤から電圧があるか?

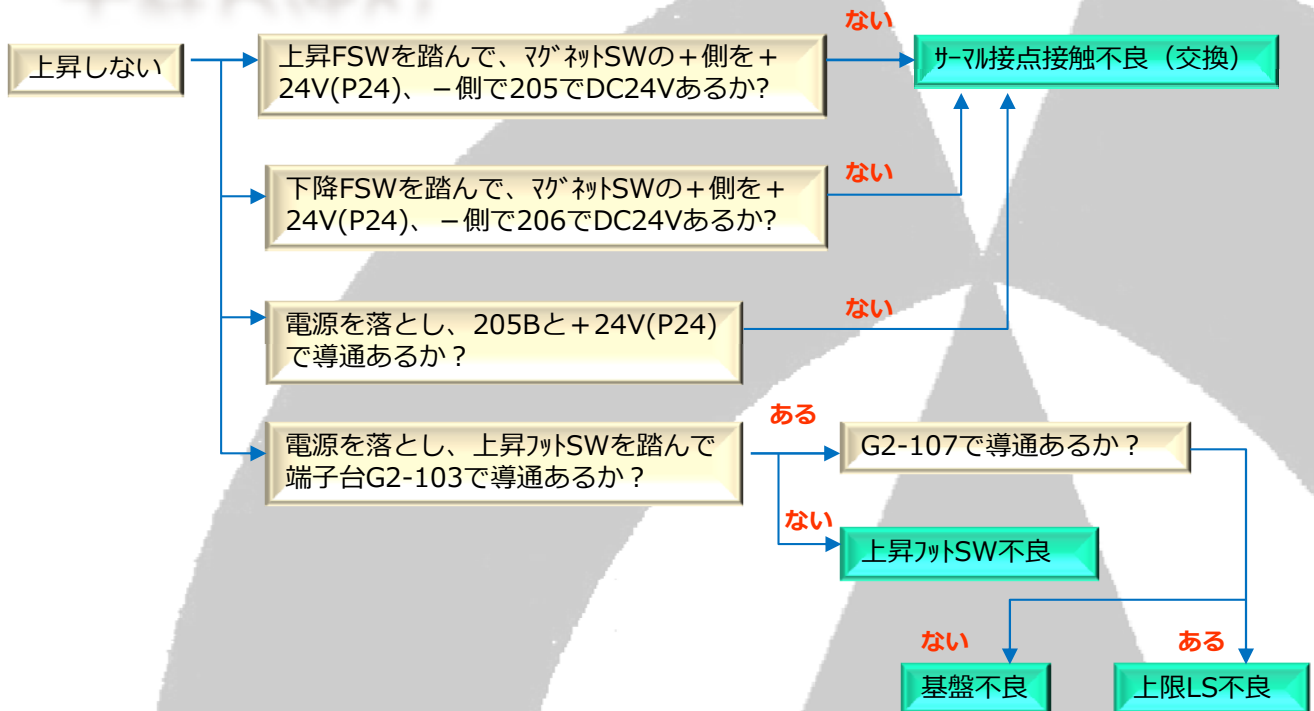
マグネットSWのかけ台正転(始動FSWを踏んでみる)+側P24(+24V)と-側で203でDC24Vあるか?

無ければマグネットSW不良

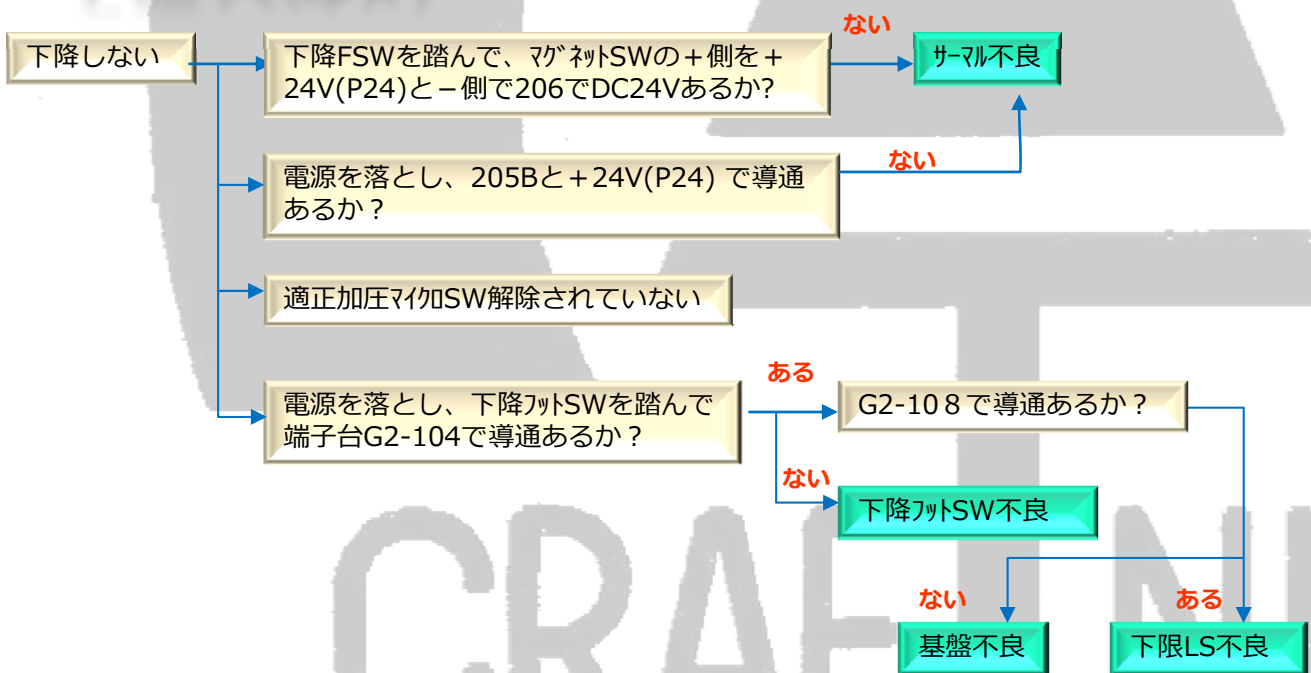
無ければコントロール基盤の不良

基盤は供給不可のため操作パネル、電装盤一式交換になる→シーケンサ仕様にする

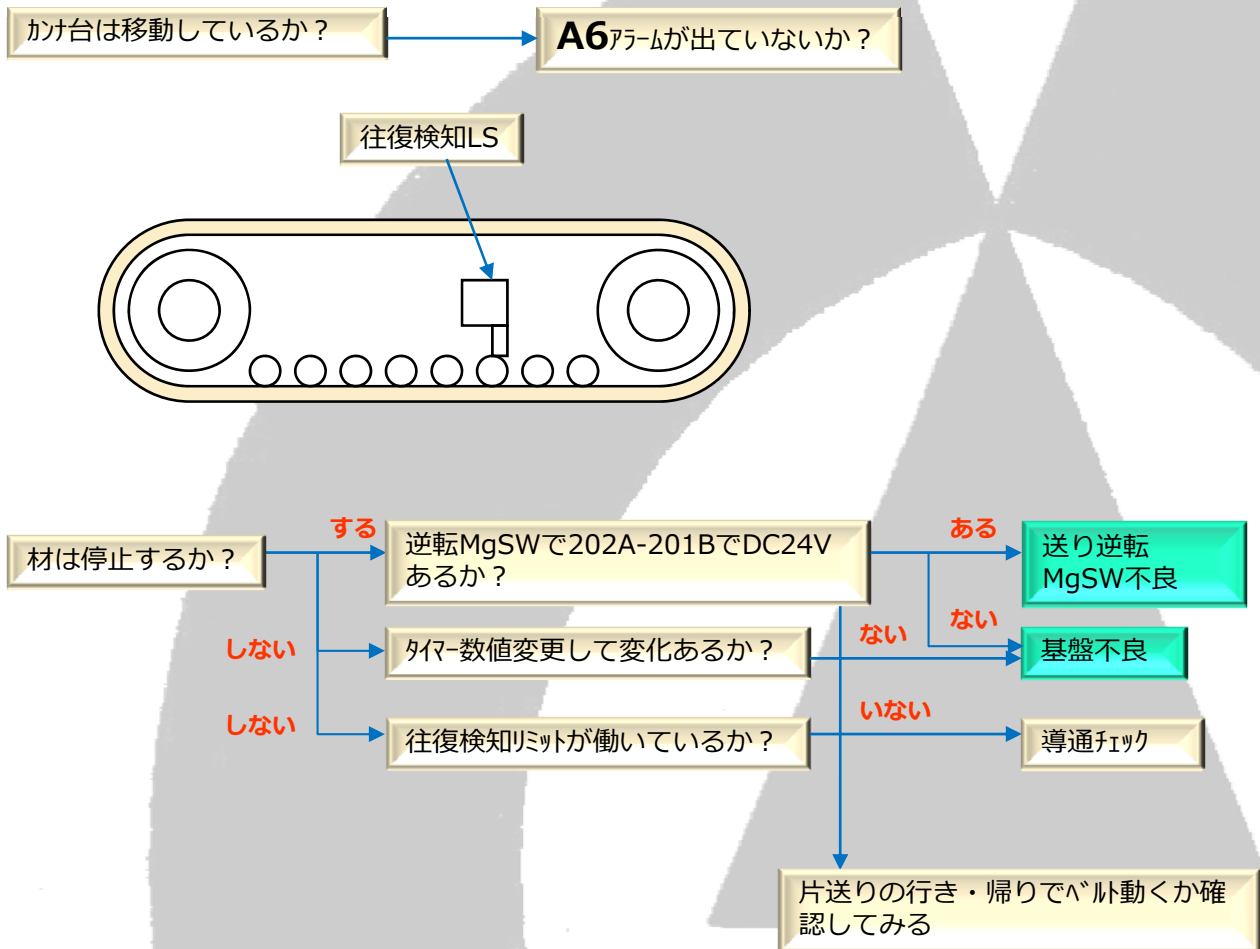
上昇しない



下降しない



往復しない



基盤は供給不可のため操作パネル、電装盤一式交換になる→シーケンサ仕様にする

CRAF INIC

