



全自動 超硬刃物研削ラップ盤

ML-100G

超硬研磨のプロフェッショナルマシン



- 超硬刃の台金はG C砥石で、超硬部分はダイヤモンド荒、ダイヤモンド仕上砥石というように3工程を全自動で行います。
- 刃物の欠けが大きい場合は、G C砥石とダイヤモンド砥石の同時研削により効率UP。
- ダイヤモンド荒、ダイヤモンド仕上砥石軸には、クラッチブレーキを採用、モータ振動をカットします。
- カラータッチパネルの採用で操作性が大幅に向上、またキメ細かな設定も可能になりました。

全自動刃物研削ラップ盤

ML-100G

- クラッチブレーキ付ダイヤ砥石軸

モータの振動をダイヤモンド砥石に伝えないようにするため、モータ軸と砥石軸を切り離し、研磨時にはブレーキによりロックし、ガタをなくしています

- 強靱なボディー

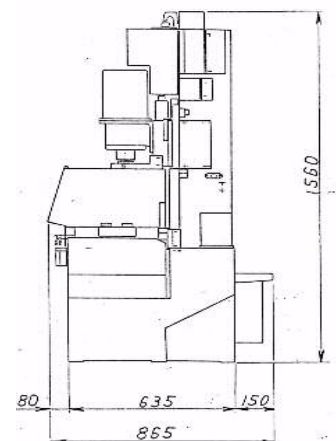
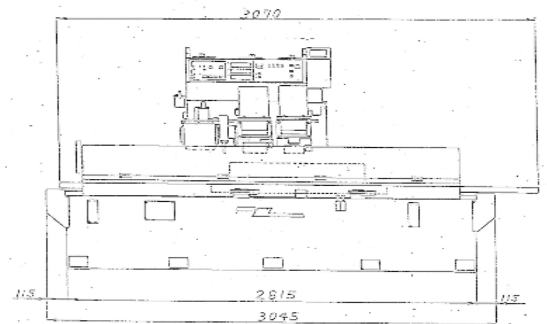
刃物台の摺動部分のベースを、ベタ置きにしLMガイドを使用することにより、ベースの両サイドの垂れの出ない、高精度で振動の少ないフレーム構造になっています。

- 簡単な研削モード設定

台金付の刃物、全硬刃物、欠けの大きい刃物、ハイス刃と刃物状態に応じた研磨モードの選択が出来、スピーディな研磨が出来ます。



名称		全自動刃物研削ラップ盤
型式		ML-100G
加工寸法	刃物長(最大)	1,000mm
砥石形状 外形×厚×穴径	平砥石(荒)	φ255×16×φ25.4
	ダイヤモンド 荒	φ125×45×φ25
	ダイヤモンド 仕上	φ100×50×φ15.88
砥石粒度	平砥石(荒)	GC46(WA80)
	ダイヤモンド 荒	SD140
	ダイヤモンド 仕上	SD1000
砥石回転数	平砥石(荒)	1,400rpm(50hz). 1,700rpm(60hz)
	ダイヤモンド荒・仕上	2,800rpm(50hz). 3,400rpm(60hz)
送り速度		2~15m/min
所要動力	平砥石(荒)	0.75kw 4P
	ダイヤモンド 荒	1.5kw 2P
	ダイヤモンド 仕上	0.75kw 2P(インバータ付)
	砥石昇降モータ	25W(インバータ付)×3
	送り	0.4kw 4P(インバータ付)
水ポンプ		60w
研磨液容量		55リットル
機械寸法	幅×奥行×高さ	3,045×865×1,560mm
機械重量		1800kg



〒421-0111 静岡県駿河区丸子新田175番地の1
TEL (054) 259-8111 (代) FAX (054) 257-0498